

Apartment - 25 m²

TOULOUSE



DESCRIPTION DU BIEN

A deux pas du Pont St Michel ,Tramway, bus,station de velolib, au bord de la Garonne, Studio pour une ou deux personnes d'une superficie de 25 m2 ,dans Toulousaine entièrement rénovée au 1er étage, Appart lumineux,haut plafond,parquet,cheminée Idéale pour séjour touristique et pour vos déplacements professionnels,formations, stages Pour votre confort vous y trouverez : -Cuisine entièrement équipée avec plaque vitrocéramique, -vaisselles et des ustensiles permettant de cuisiner -Four Micro onde multi-fonction, bouilloire,cafetière -Réfrigérateur/congélateur --canapé lit gigogne,commode,armoire, -Télé écran plat (TNT) - INTERNET en wifi -Salle d'eau avec douche balnéo, wc suspendu -serviettes de toilettes, draps et torchon disponibles - Fer /Table à repasser, aspirateur à disposition - lave-linge sèche linge en libre-service accès à un jardin commun avec mobilier de jardin au calme 45 / jour 290 / semaine Au mois nous consulter Tel 0622680045 Les informations sur les risques auxquels ce bien est exposé sont disponibles sur le site Géorisques : [www. georisques. gouv. fr](http://www.georisques.gouv.fr)

LE BIEN EN DETAIL

Reference : SLM4
Town : Toulouse
Transaction : Rental
Type of property : Apartment
Surface : 25 m²
Number of rooms : 1



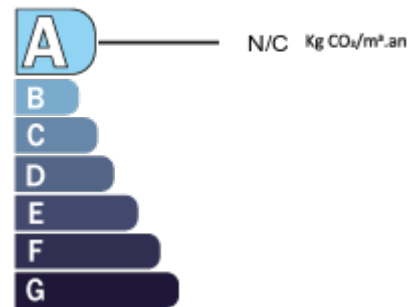
DIAGNOSTICS DPE - GES

Energy consumption in KWh/m² / year

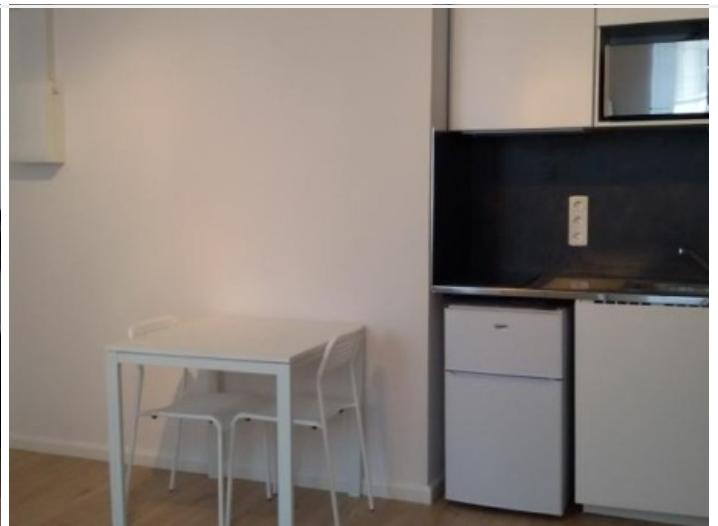


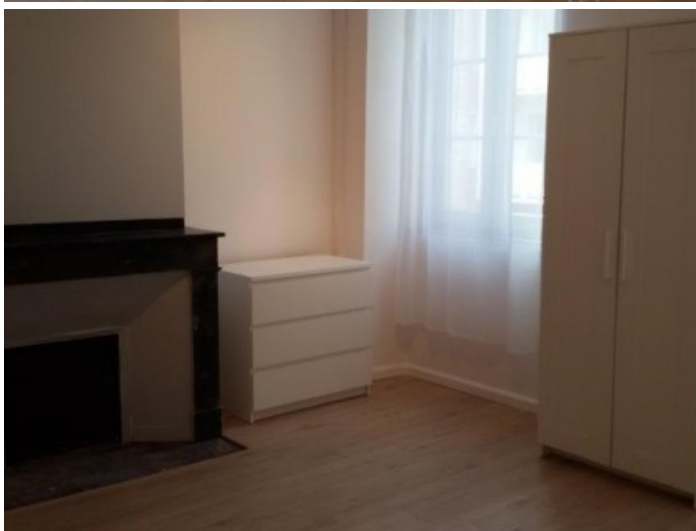
Greenhouse Gas Emissions in Kg CO₂² / m² / year

* Dont émissions de gaz à effet de serre



LE BIEN EN PHOTOS





Grand Toulouse
IMMOBILIER
05 61 34 13 33

48 avenue Courrege
 31400 - TOULOUSE
 Tél. 05 61 34 13 33

Grand Toulouse
IMMOBILIER
05 61 34 13 33

35 bis Chemin du Page
 31770 - COLOMIERS
 Tél. 05 61 34 13 33